

Clé pour la gestion de popultures

Mandant Service des forêts de la faune et de la nature
Contact M. Marc-André Silva, Inspecteur forestier du 16^{ème} arrondissement
Année 2007
Lieu Bassin de la Venoge

Contexte et problématique

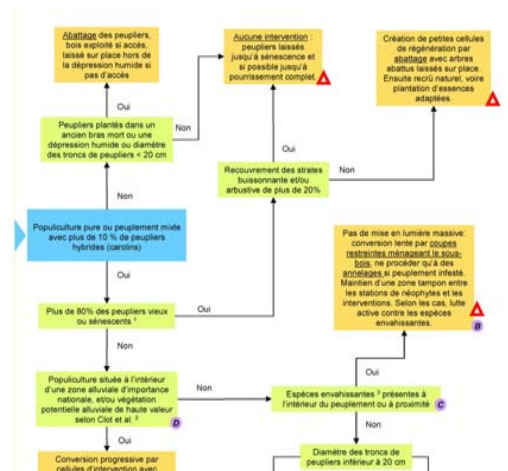
- Les popultures qui subsistent le long de la Venoge ne correspondent plus aux exigences du PAC Venoge en terme de diversité et de naturalité
- La clé décisionnelle permet aux forestiers de réaliser une reconversion progressive en tenant compte des caractéristiques des peuplements et des conditions écologiques

Nos prestations

- Elaboration de modes de gestion prenant en compte les caractéristiques écologiques des sites et l'état des plantations
- Elaboration de la clé dichotomique rassemblant des critères d'âge, de rajeunissement et de structure
- Utilisation de la carte phyto-écologique de Clot et al. pour évaluer les potentialités

Points remarquables

- Présentation synthétique de la clé et illustration des interventions proposées à l'aide de fiches de gestion et de schémas détaillés
- Document plastifié pratique pour le travail sur le terrain comprenant la clé décisionnelle, les schémas et les espèces envahissantes à reconnaître sur le terrain.



Extrait de la clé décisionnelle

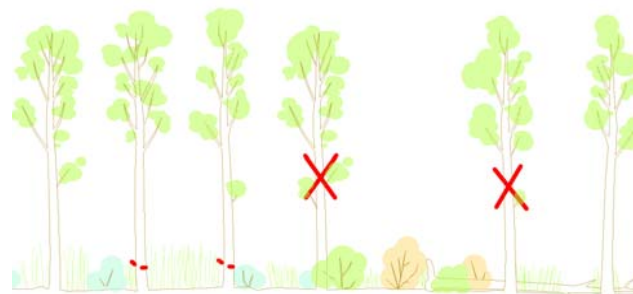


Illustration en coupe d'une intervention proposée : abattages et annelages

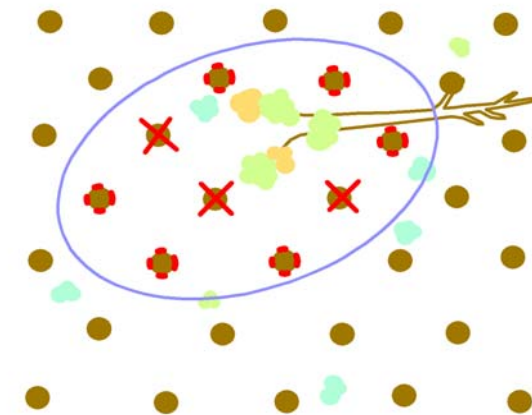


Illustration d'une cellule d'intervention en plan