

Intégration paysagère de réservoirs au Mormont

Mandant Association intercommunale des Eaux du Mormont (AIEM)
Contact M. Richoz – Hydroconcept Sàrl.
Année 2007
Lieu Eclépens

Contexte et problématique

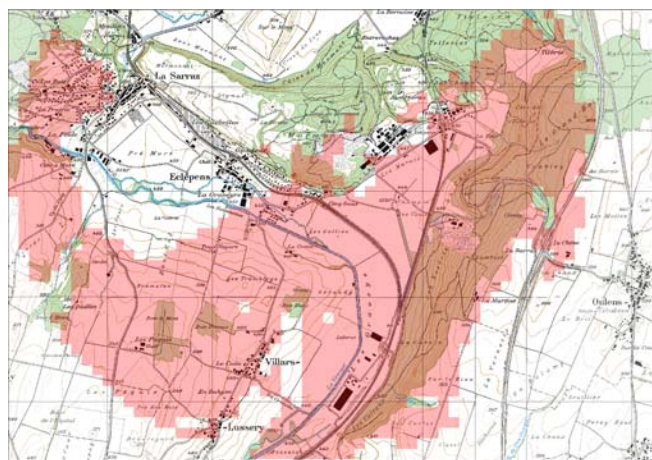
- La colline du Mormont est un site de haute valeur paysagère et biologique, inscrit à plusieurs inventaires fédéraux ou cantonaux
- Un nouveau réservoir d'eau potable doit être construit en forêt sur le Mormont et des mesures d'intégration paysagères et de compensation doivent être trouvées

Nos prestations

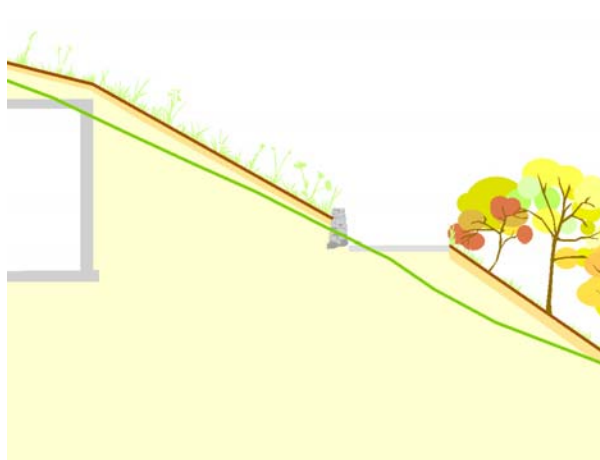
- Visite sur le terrain, identification des potentialités, localisation des essences rares
- Conception des aménagements
- Rapport pour la mise à l'enquête
- Suivi du chantier

Points remarquables

- Aménagement d'une prairie à partir de foin issu de prairie maigre de la région
- Récolte de jeunes plants d'essences rares et transplantation sur le site
- Plantation d'écotypes locaux de chênes
- Réalisation de murs en pierre sèche



Modélisation de la visibilité



Coupe des aménagements



Evaluation paysagère avant et après travaux